

笑顔とぬくもりで安心の介護を



交通案内



交通

- 東武東上線東松山駅より国際バス熊谷駅行き乗車「東松山病院前」下車 徒歩 1分
- JR 熊谷駅より国際バス東松山駅行き乗車「東松山病院前」下車 徒歩 1分



GREENSTYLE 基金を通じて、環境保全活動を応援しています。



介護老人福祉施設
(特別養護老人ホーム)

年輪福祉ホーム

NENRINFUKUSHIHOME

社会福祉法人 敬寿会

〒355-0008 埼玉県東松山市大字大谷 4106

TEL 0493-39-2112 (代)

FAX 0493-39-4378

URL www.nenrin-fukushi.com

施設沿革

- 昭和 57 年 12 月 24 日 社会福祉法人敬寿会認可
初代理事長に中島三之丞就任
- 昭和 58 年 4 月 11 日 特別養護老人ホーム年輪福祉ホーム認可
初代施設長に中島みどり就任
- 昭和 58 年 4 月 15 日 年輪福祉ホーム開設
- 昭和 58 年 4 月 15 日 利用者の入所開始
- 平成 9 年 4 月 1 日 東松山市より配食サービス事業受託
- 平成 13 年 4 月 1 日 アイサービセンター開設
- 平成 13 年 4 月 1 日 在宅介護支援センター開設
- 平成 13 年 4 月 1 日 居宅介護支援事業所開設
- 平成 18 年 5 月 15 日 ユニット館増設
- 平成 20 年 6 月 15 日 理事長 中島 丞司 就任

施設平面図

- ① 風除室
- ② 玄関
- ③ ホール
- ④ 受付・事務室
- ⑤ 廊下
- ⑥ プライバシー室
- ⑦ ボンパ室
- ⑧ 更衣室
- ⑨ 職員便所
- ⑩ 小ランテニア室
- ⑪ 廊下
- ⑫ 洗面室
- ⑬ 洗面室
- ⑭ リネン室
- ⑮ 洗濯室
- ⑯ 物置
- ⑰ 廊下
- ⑱ 職員玄関
- ⑲ プロパン庫
- ⑳ 休憩室
- ㉑ 食庫
- ㉒ 食庫
- ㉓ 厨房
- ㉔ 食室
- ㉕ 職員食堂
- ㉖ 倉庫
- ㉗ 倉庫
- ㉘ 倉庫
- ㉙ 倉庫
- ㉚ 倉庫
- ㉛ 倉庫
- ㉜ 倉庫
- ㉝ 倉庫
- ㉞ 倉庫
- ㉟ 倉庫
- ㊱ 倉庫
- ㊲ 倉庫
- ㊳ 倉庫
- ㊴ 倉庫
- ㊵ 倉庫
- ㊶ 倉庫
- ㊷ 倉庫
- ㊸ 倉庫
- ㊹ 倉庫
- ㊺ 倉庫
- ㊻ 倉庫
- ㊼ 倉庫
- ㊽ 倉庫
- ㊾ 倉庫
- ㊿ 倉庫



本館 1階 平面図



本館 2階 平面図



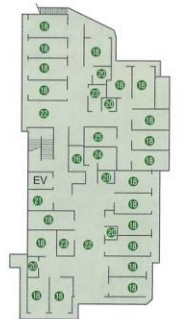
■お花見



■敬老会



ユニット館 1階 平面図



ユニット館 2階 平面図

- ① 風除室
- ② ホール
- ③ 受付・事務室
- ④ 廊下
- ⑤ 職員室
- ⑥ 職員室
- ⑦ 職員室
- ⑧ 職員室
- ⑨ 職員室
- ⑩ 職員室
- ⑪ 職員室
- ⑫ 職員室
- ⑬ 職員室
- ⑭ 職員室
- ⑮ 職員室
- ⑯ 職員室
- ⑰ 職員室
- ⑱ 職員室
- ⑲ 職員室
- ⑳ 職員室
- ㉑ 職員室
- ㉒ 職員室
- ㉓ 職員室
- ㉔ 職員室
- ㉕ 職員室
- ㉖ 職員室
- ㉗ 職員室
- ㉘ 職員室
- ㉙ 職員室
- ㉚ 職員室
- ㉛ 職員室
- ㉜ 職員室
- ㉝ 職員室
- ㉞ 職員室
- ㉟ 職員室
- ㊱ 職員室
- ㊲ 職員室
- ㊳ 職員室
- ㊴ 職員室
- ㊵ 職員室
- ㊶ 職員室
- ㊷ 職員室
- ㊸ 職員室
- ㊹ 職員室
- ㊺ 職員室
- ㊻ 職員室
- ㊼ 職員室
- ㊽ 職員室
- ㊾ 職員室
- ㊿ 職員室

暖かなぬくもりのある場所。私たちは家族の一員として、皆様をお迎えします。



「社会福祉法人敬寿会年輪福祉ホーム」は昭和58年4月に開設（施設利用者50名・ショートステイ2名）地域住民の皆様のご理解とご協力を得て多くの利用者に親しまれる「特別養護老人ホーム」として利用者サービスの向上に努めてまいりました。

平成12年4月から「介護保険制度」がスタートし、利用者の皆様の立場にたったサービスを提供する「新しい地域福祉の時代」が到来しました。

平成13年4月1日に「デイサービスセンター」・「在宅介護支援センター」・「居宅介護支援事業所」を併設し、居宅介護事業に力をいれることにより地域にお住まいの利用者の多様なニーズに応えてまいりました。

その後、「介護保険制度」の2度の改正が行われ「地域密着視点」にたった福祉サービスがより重要性を増してきております。

そういった時代の要請に応える形で、平成18年6月にはユニットケア型施設30名を増設し、より利用者の個別ニーズに合わせた介護を実現すべく努力を続けております。

より一層地域住民の皆様が親しまれる「年輪福祉ホーム」にしていきたいと職員一同考えております。今後とも皆様方の一層のご協力とご支援をお願い申し上げます。

平成21年4月1日
社会福祉法人敬寿会 理事長 中島 丞司



■新館居室



■新館リビング



■特浴



■お花見



■誕生日会



■お茶会



ご利用出来る方

- 要介護状態と認定された65歳以上の方。
- 特定疾病による要介護状態と認定された40歳以上の方。

短期入所生活介護(ショートステイ)

- 介護・入浴・食事の提供など短期間の入所サービスが受けられます。

主なサービス内容

- 歩行・入浴・食事・排泄・衣服の着替えなど、生活基本動作の介助。
- 理髪・洗顔など整容動作の介助。
- 手芸・絵画・書道などクラブ活動とレクリエーション。
- 地域の方々と共に楽しむ、盆踊り大会や各月誕生会などの行事プログラム。
- 東松山病院医師による健康チェック及び慢性疾患管理。

- 特別養護老人ホーム年間行事
- お花見
 - 日帰り旅行
 - ショッピング
 - 梨狩り
 - 運動会
 - クリスマス会
 - 初詣
 - ひなまつり
 - ぼたん見学
 - 七夕の会
 - 盆踊り大会
 - 梨老会
 - 文化祭
 - もちつき大会
 - 節分
 - など



ご利用出来る方

- 介護保険の認定を受けた方で、要支援・要介護1～5の方がご利用できます。

主なサービス内容

- 食事 ●入浴 ●生活相談 ●健康チェック
- 日常生活動作訓練 ●リハビリテーション
- レクリエーション ●送迎サービス

介護者教室

- 介護者及び一般の方を対象に、介護についての講習会を行います。



■盆踊り



生活・介護相談

- 専門の職員（ケアマネージャー又は介護福祉士等）が訪問し、要介護（支援）者の状況に加えて、本人や家族の要望、家族や住宅の状況などを総合的に把握してケアプランを作成します。

主なサービス内容

- 介護に関するさまざまな利用手続き
- 公的保健、福祉サービスの紹介と利用手続き
- 介護方法の指導やアドバイス
- 介護用品の展示・紹介
- 365日の電話相談窓口



■介護用品展示室



■運動会



■クリスマス会